

REFERENZEN

VORTRÄGE

- 2014** Vortrag für die Montagsstiftung und den BDA
„Guter Schulbau als Standard!“, Darmstadt
- 2013** Referentin bei der Dienstagsreihe an der HS Coburg
- 2012** Vortrag „Ganzheitlichkeit statt Technokratie“
BDA Zukunftskonferenz, Wiesbaden
- 2012** Vortrag „Holz als ästhetisches und energetisches Konzept“
5. Europäischer Kongress für effizientes Bauen mit Holz, Köln
- 2012** Vortrag „Werkbericht Gebäude und Architektur“
2. Trierer Holzbaugespräche, FH Trier
- 2011** Vortrag „Holz als ästhetisches und energetisches Konzept“
17. Internationales Holzbauforum Garmisch
- 2011** Vortrag an der FH Mainz – Projekt „Zollhafen“
- 2011** „20. PECHA- KUCHA- NIGHT“ Darmstadt
- 2011** Vortrag „Konzept Holz“ - Architektursommer Rhein-Main
- 2011** Vortrag „Wohlfühlarchitektur für Generationen“ - BAU 2011 München
- 2010** Vortrag „Neue Konzepte in der Pflege“, Hannover
- 2009** Vortrag Health & Care - Symposium, Frankfurt am Main
- 2008** Vortrag „Heilbronner Architektutgespräche“, Heilbronn
- 2007** Interior Design - Focus on Health & Care, Langenthal (Schweiz)
- 2006** Vortrag Fachhochschule, Darmstadt
- 2006** Vortrag AIT Design + Health Forum, Düsseldorf
- 2006** Vortrag AIT Design + Health Forum, Berlin
- 2003** Werkbericht Universität Siegen „Bausch und Bogen“
- 2002** Werkbericht auf der ACS, Frankfurt am Main
- 2001** Werkbericht in der Reihe „Junge Architekten in Hessen“ Architekturmuseum
- 2001** Werkbericht an der FH Wiesbaden
- 2001** Vortrag an der TU Kaiserslautern
- 2000** Vortrag an der FH Detmold „Innen + Aussen“
- 2000** Vortrag an der FH Erfurt – Werkbericht

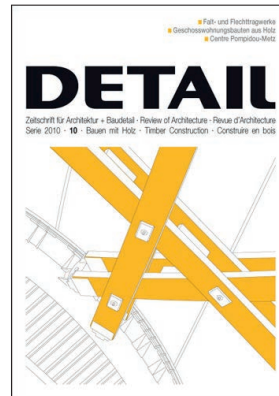
PREISE UND AUSZEICHNUNG

- 2015** 1. Preis Wettbewerb Neubau Kreisklinik, Groß-Umstadt
- 2015** Auszeichnung Award für nachhaltiges Bauen Hessen+Thüringen für
Katholische KiTa St. Josef „Vogelnest“, Hattersheim
- 2013** TOP 3 Deutscher Nachhaltigkeitspreis - Sonderpreis „Nachhaltiges Bauen“
- 2013** 2. Platz Award für nachhaltiges Bauen Hessen+Thüringen für
Internationale Schule, Seeheim-Jugenheim
- 2012** Ankauf Wettbewerb WAZ Media Office, Essen
- 2012** Nominierung geplant+ausgeführt für Jugendhaus Don Bosco, Mainz
- 2011** 4. Platz Award für nachhaltiges Bauen Hessen+Thüringe für
Erasmusschule, Offenbach
- 2011** Holzbaupreis Rheinland-Pfalz für Jugendhaus Don Bosco, Mainz
- 2011** 1. Preis Wettbewerb Kindergarten, Hattersheim
- 2011** Hessische Holzbaupreis für Erasmusschule, Offenbach
- 2011** Architekturpreis Rheinland-Pfalz für Jugendhaus Don Bosco, Mainz
- 2011** Deutscher Holzbaupreis für Jugendhaus Don Bosco, Mainz
- 2010** DGNB Vorzertifikat, Kategorie Silber für Internationale Schule, Seeheim
- 2010** 1. Preis Wettbewerb Kindergarten, Wiesbaden
- 2009** 1. Preis Wettbewerb Wohnquartier Fort Gonsenheim, Mainz
- 2008** 1. Preis Wettbewerb Neubau Jugendhaus Don Bosco, Mainz
- 2008** Nominierung für Caparolpreis, Architektur und Farbe, Darmstadt
- 2006** 3. Preis, Wettbewerb Altenwohnen am Elisabethenstift, Darmstadt
- 2005** Ausstellung der Studie Hafen Offenbach auf der Expo Real, München
- 2002** Anerkennung Vorbildliche Bauten im Land Hessen 2002
Wohnanlage am Birkenweg, Darmstadt
- 2000** Architekturpreis des BDA Rheinland-Pfalz,
Umweltbahnhof Bullay
- 1999** Josef-Maria-Olbrich-Plakette für vorbildliches Bauen des BDA Hessen
Geschäftskundenvertrieb Deutsche Telekom AG, Darmstadt
- 1999** 2. Preis Wettbewerb Platzgestaltung Beauer Platz, Bensheim
- 1998** 1. Preisgruppe Wettbewerb Molenbebauung Westhafen, Frankfurt

FACHPUBLIKATION

- 2015** „Architekturwettbewerbe“, AK Rheinland-pfalz
- 2014** „AIT“, Ausgabe Mai
- 2014** „DETAIL - Treppen,Rampen,Aufzüge“, Ausgabe April
- 2013** „green flooring“, Ausgabe Dezember
- 2013** „legno architettura- Scuola Erasmus“, Ausgabe November
- 2013** „DBZ“, Ausgabe Juni
- 2013** „AIT“, Ausgabe Mai
- 2013** „Wettbewerbe aktuell“, Ausgabe Januar
- 2012** Buch: Hospital Architecture, Verlagshaus Braun
- 2012** „CUBE“, Ausgabe 02
- 2012** „AIT“, Ausgabe April
- 2011** „legno architettura“ Ausgabe Mai
- 2011** „context“ Ausgabe März
- 2011** CONTAINER Architektur.NRW-Forum Düsseldorf
- 2011** „DBZ - Solar und nachhaltig“, Ausgabe Juni
- 2011** Architekturpreis Rheinland-Pfalz für Jugendhaus Don Bosco
- 2011** „BBA - Konsequent ökologisch“, Ausgabe März
- 2010** Buch „Atlas of world interior design“

- 2010** „ArztRaum“, Ausgabe April
- 2010** „UWe - Unser Weg, bdkj“, Ausgabe Herbst
- 2010** „DETAIL - Bauen mit Holz“, Ausgabe Oktober
- 2010** Buch Container Atlas - Handbuch der Container Architektur
- 2010** Buch: individualdesign
- 2009** „health care“, Ausgabe November
- 2009** „medAmbiente“, Ausgabe März
- 2009** Buch: Masterpieces Hospital, Verlagshaus Braun
- 2008** „AIT“, Ausgabe Mai
- 2008** „medAmbiente“ Thema Wohnen für Demenzkranke, Ausgabe März
- 2007** Med ambiente
- 2007** Buch: Inside Interior of colour fabric glass light Verlagshaus Braun
- 2007** Bauen + Wirtschaft Rhein Main
- 2007** Kaindl Produktinfo
- 2007** Catering & Management, Ausgabe September
- 2007** „DBZ“ Thema Oberflächen, Ausgabe September
- 2007** Deutsches Architektenblatt, Ausgabe Mai
- 2007** „AIT“, Ausgabe März
- 2007** „AIT“, Ausgabe Februar
- 2006** Baunetz Trockenbau



2006 Trockenbau und Akustik
2006 „AIT“, Ausgabe November
2006 „D4 Health“, Ausgabe November

2005 „AIT“, Ausgabe August
2005 „AIT“, Ausgabe Juli
2005 „XIA – intelligente architektur“, Ausgabe Juli-September
2004 FSB Architekturführer Darmstadt Starkenburg

2003 „Vorbildliche Bauten in Hessen 2003“
2003 „Management und Krankenhaus“, Ausgabe März

2002 „Management und Krankenhaus“, Ausgabe Mai
2002 „AKJAA - Junge Architekten im BDA“, Ausgabe März
2002 „Grundriss-Atlas“, Prof. Meyer-Bohe“, Ausgabe Januar
2001 „Baukunst“, Ausgabe Dezember
2001 „Architektur“ (Wien), Ausgabe März
2001 „DBZ“, Ausgabe Januar

2000 „Baukunst“, Ausgabe November
2000 „AIT“, Ausgabe Oktober
2000 „glasforum“, Ausgabe Oktober
2000 „db“, Ausgabe August

2000 „AIT“, Ausgabe Juli
2000 „db“, Ausgabe Juli
2000 „Deutsches Architektenblatt“, Ausgabe April
2000 „Gebäudemanagement“, Ausgabe April
2000 „Bauwelt“, Ausgabe Februar

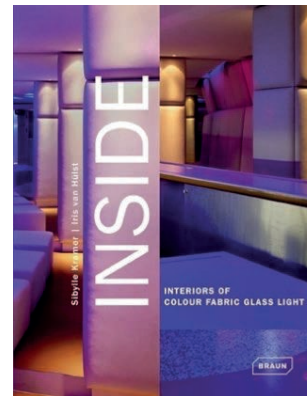
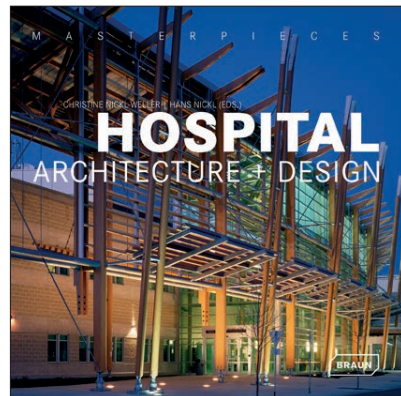
99/00 „AWA Internationales Jahrbuch“
1999 „Architektur und Wirtschaft“, Ausgabe Dezember
1999 „Wettbewerbe aktuell“, Ausgabe Mai
1999 „Deutsche Bauzeitung“, Ausgabe April
1999 „Deutsches Architektenblatt“, Ausgabe Februar

98/99 „Baukunst“

1998 „DBZ“, Ausgabe Mai

1997 „Detail“, Ausgabe Dezember
1997 „AIT“, Ausgabe November
1997 „Wettbewerbe aktuell“, Ausgabe Oktober

1996 „Baumeister“, Ausgabe Februar



UMBAU, ENERGETISCHE SANIERUNG UND INNENAUSBAU

ENERGETISCHE SANIERUNG EZVK, DARMSTADT

Fassadensanierung, Aufstockung, Raumgestaltung + Innenausbau

BGF 3000 qm 2,5 Mio EUR

LPH 1-9

Bauzeit: 2011 - 2013

KLEINER SITZUNGSSAAL, MEDIENRÄUME EKHN, DARMSTADT

Raumgestaltung, Schrankwand

LPH 1-9

Bauzeit: 2013

UMBAU HÖRSAAL, PAUL-EHRLICH-INSTITUT, LANGEN

BGF: 400 qm 520.000 EUR

LPH 2-8

Bauzeit: 2011

UMBAU WÄSCHEREI ZU CAFETERIA, PAUL-EHRLICH-INSTITUT, LANGEN

BGF: 100 qm 500.000 EUR

LPH 2-8

Bauzeit: 2010-2011

ERASMUSCHULE, OFFENBACH

Umbau, Sanierung, Aufstockung

BGF: 2.700 qm 3,5 Mio. EUR

LPH 1-9

Bauzeit: 2008-2010

ANBAU APOTHEKENRECHENZENTRUM SCHOTTENER WEG, DARMSTADT

BGF: 2.700 qm, 3,5 Mio. EUR

LPH 1-9

Bauzeit: 2008-2009

EINGANGSBEREICH EKHN, DARMSTADT

Raumgestaltung + Innenausbau, Empfangstresen

LPH 1-9

Bauzeit: 2008

CAFETERIA EMILSTRASSE, DARMSTADT

0,2 Mio. EUR

LPH 1-9

Bauzeit: 2007

UMBAU OFFENBACHER VERKEHRSBETRIEBE

BGF: 1.000 qm

LPH 1-9

Bauzeit: 2006 - 2007

UMBAU ZU DEMENZWOHNGEMEINSCHAFT, DARMSTADT

BGF: 450 qm 450.000 EUR

LPH 1-9

Bauzeit: 2006 - 2007



UMBAU ÄRZTEHAUS AM HERRNGARTEN

200.000 EUR

LPH 1-8

Bauzeit: 2006 - 2007

UMBAU STADTWERKE OFFENBACH HOLDING

Raumgestaltung + Innenausbau

BGF: 2.000 qm 1,2 Mio. EUR

LPH 1-8

Bauzeit: 2005 - 2006

RENOVIERUNG KZVK, HOLZHOFALLEE 17A, DARMSTADT

BGF: 4.000 qm 0,3 Mio. EUR

LPH 1-8

Bauzeit: 2002

INNENAUSBAU TENOVIS, GOEBELSTRASSE, DARMSTADT

Raumgestaltung + Innenausbau

BGF: 1.500 qm 0,8 Mio. EUR

Bauzeit: 2002

INNENAUSBAU KANZLEI REUSS + PARTNER, FRANKFURT

Raumgestaltung + Innenausbau

BGF: 400 qm 0,2 Mio. EUR

Bauzeit: 2002

UMBAU DIALYSESTATION, KLINIKUM DARMSTADT

BGF: 700 qm 0,7 Mio. EUR, mit öffentlichen Mitteln

LPH 1-8

Bauzeit: 2001-2002

UMBAU KASINO KZVK, HOLZHOFALLEE 17A, DARMSTADT

Raumgestaltung + Innenausbau

BGF: 200 qm, 0,2 Mio. EUR

LPH 1-9

Bauzeit: 2001

UMBAU ENTBINDUNGSSTATION DES ALICE-HOSPITALS, DARMSTADT

Raumgestaltung + Innenausbau

BGF: 350 qm 0,2 Mio. EUR

LPH 1-8

Bauzeit: 2000-2001

UMBAU STERILISATION, KLINIKUM DARMSTADT

mit öffentlichen Mitteln

LPH 1-8

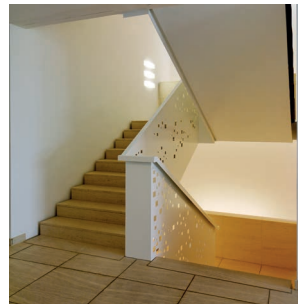
Bauzeit: 2000-2001

UMBAU SOCKELGESCHOSS OSTFLÜGEL, KLINIKUM DARMSTADT

BGF: 500 qm 0,4 Mio. EUR, mit öffentlichen Mitteln

LPH 1-8

Bauzeit: 2000-2001



NEXTRA HAUPTVERWALTUNG, EUROHAUS LYONER STRASSE 24-26, FRANKFURT AM MAIN

Headquarter, Konferenzräume, Direktion, Empfang, Callcenter
BGF: 1.800 qm 0,2 Mio. EUR
LPH 1-9
Bauzeit: 2000

NEXTRA NETWORK OPERATION CENTER, FRANKFURT AM MAIN

Exklusiver Showroom mit zentraler Netzwerkkoordination
BGF: 150 qm 0,2 Mio. EUR
LPH 1-9
Bauzeit: 2000

CORPORATE DESIGN FÜR NEXTRA COMMUNICATION PROVIDER GMBH, DEUTSCHLAND

weitere Standorte: Hamburg, München, Stuttgart
LPH 1-2

UMBAU ALICE-HOSPITAL, DIEBURGER STR. 31, DARMSTADT

Gestaltung Patientenzimmer, Flure, Aufenthaltsräume, Raumgestaltung, Farbkonzept
Bauzeit: 1998-1999

UMBAU PATIENTENAUFNAHME DES ALICE-HOSPITALS, DARMSTADT

Umbau, Raumgestaltung + Innenausbau
LPH 1-9
Bauzeit: 1998-1999

ÄRZTEHAUS AM ALICE-HOSPITAL, DIEBURGER STR. 29, DARMSTADT

Herzkatheterlabor mit zwei OP-Einheiten und Ruheraum, Sozialpädiatrisches Zentrum, Internistische, chirurgische, kardiologische Praxen, Krankenhausverwaltung
Hochbau, Raumgestaltung + Innenausbau, Außenanlagen
BGF: 3.550 qm, 4,4 Mio. EUR
LPH 1-9
Bauzeit: 1995-1997



NEUBAUTEN UND INNENAUSBAUTEN

EVANGELISCHE KITA UND GEMEINDEHAUS, WIESBADEN DOTZHEIM

BGF: 1.000 qm 2,5 Mio EUR

LPH 1-9

Bauzeit 2013-2014

KATHOLISCHE KITA ST. JOSEF „VOGELNEST“, HATTERSHEIM

BGF: 600 qm 2,2 Mio EUR

LPH 1-9

Bauzeit 2013-2014

FRIEDRICH-EBERT-SCHULE, PFUNGSTADT

BGF: 2.000 qm 4,5 Mio EUR

LPH 1-9

Bauzeit 2012-2014

WOHNQUARTIER FORT GONSENHEIM, MAINZ

BGF: 4.600 qm 5,0 Mio EUR

LPH 1-7

Bauzeit ab 2011

INTERNATIONALE SCHULE SEEHEIM-JUGENHEIM

BGF: 4.500 qm 8,8 Mio. EUR

LPH 2-9

Bauzeit: 2007 - 2012

BISCHÖFliches JUGENDAMT DON BOSCO, MAINZ

BGF: 2.200 qm 4,5 Mio. EUR

LPH 2-9

Bauzeit: 2009-2010

RESTAURANT KAHN, FREIBURG

2,1 Mio. EUR

LPH 1-4

Bauzeit: 2008

APOTHEKEN-RECHEN-ZENTRUM, DARMSTADT

BGF: 1.500 qm 2,0 Mio. EUR

LPH 1-9

Bauzeit: 2007-2008

MEHRFAMILIENWOHNHAUS PROF. DR. NÖRENBERG, DARMSTADT

BGF: 1.500 qm 1,5 Mio. EUR

LPH 1-9

Bauzeit: 2007-2008

ÄRZTEHAUS 2, DARMSTADT

BGF: 3.560 qm 6 Mio. EUR

LPH 1-9

Bauzeit: 2006 -2007



KINDERKLINIKEN PRINZESSIN MARGARET 1.BA, DARMSTADT

Generalplanung mit Diethelm Lang, WRL Architekten

BGF: 5.200 qm, 11 Mio. EUR

LPH 1-9

Bauzeit: 2005 - 2006

HAUS DER KIRCHE, DARMSTADT

BGF: 800 qm 1,2 Mio. EUR

LPH 1-8 Innenausbau

LPH 1-5 Hochbau

Bauzeit: 2005 - 2006

KING KAMEHAMEHA BEACHCLUB, OFFENBACH

Beachclub am Hafen

BGF: 2.000 qm 300.000 EUR

Bauzeit: 2005 - 2006

STADTVILLA IN ST. JOHANNIS

Eigentumswohnungsbau

BGF: 1.200 qm 1,1 Mio. EUR

LPH 1-4

LILIENPALAIS, DARMSTADT

Farb- und Materialgestaltung für 120 Wohneinheiten

ZENTRUM FÜR GANZHEITLICHE GESUNDHEIT, DARMSTADT

Pavillon im Garten des Alice - Hospitals

BGF: 50 qm 38.000 EUR

LPH 1-9

Bauzeit: 2005

EVANGELISCHE RUHEGEHALTSKASSE, DOLIVOSTRASSE, DARMSTADT

BGF: 5.000 qm 1,2 Mio. EUR

LPH 1-9

Bauzeit: 2004

2.BA ROEDERGELÄNDE, BÜRO- UND GESCHÄFTSBEBAUUNG, DARMSTADT

mit zweigeschossiger Tiefgarage

BGF: 14.300 qm 14,3 Mio. EUR

LPH 1-5

Bauzeit: 2002-2004

6.BA BÜRO- UND GEWERBEPARK FRANKFURTER STRASSE, DARMSTADT

Büro und Laborgebäude Fa. Merck

BGF: 8.500 qm 7,4 Mio. EUR

LPH 1-9

Bauzeit: 2002-2004

WOHN- UND GESCHÄFTSHAUS HEIDELBERGER STRASSE 44, DARMSTADT

Mischnutzung aus Wohnen, Büros und Läden

Hochbau, Innenausbau, Außenanlagen

BGF: 2.600 qm 2,6 Mio. EUR

LPH 1-9

Bauzeit: 2001-2002



5. BA BÜRO- UND GEWERBEPARK FRANKFURTER STRASSE, DARMSTADT

Büro und Laborgebäude Fa. Applera Deutschland GmbH
Hochbau, Innenausbau + Raumgestaltung, Außenanlagen
BGF: 8.500 qm 7,2 Mio. EUR
LPH 1-9
Bauzeit: 2001-2002

3. BA WOHNEN UND ARBEITEN AM BIRKENWEG, DARMSTADT

Bürogebäude
BGF: 2.400 qm 3,1 Mio. EUR
LPH 1-7
Bauzeit: 2001-2002

BÜRO- UND GESCHÄFTSBEBAUUNG, EHEM. ROEDER-GELÄNDE, DARMSTADT

mit zweigeschossiger Tiefgarage
BGF: 14.300 qm 13,3 Mio. EUR
LPH 1-9
Bauzeit: 2000-2002

SCHENCK VERWALTUNGSGEBÄUDE, PALLASWIESENSTRASSE 100, DARMSTADT

Hochbau, Außenanlagen, Möbelbau
BGF: 11.200 qm 10,2 Mio. EUR
LPH 1-9
Bauzeit: 2000-2001

HOCHREGALLAGER FÜR FA. BURNUS GMBH, DARMSTADT

Lagerhalle mit Büroeinheit
BGF: 8.210 qm 7,2 Mio. EUR
LPH 1-5
Bauzeit: 2001

KFZ-PRÜFHALLE MIT VERWALTUNG, OTTO-RÖHM-STRASSE 84, DARMSTADT

BGF: 1.200 qm, 1,5 Mio. EUR
Hochbau, Raumgestaltung + Innenausbau, Außenanlagen
LPH 1-9
Bauzeit: 1999-2001

WOHNBEBAUUNG BIRKENWEG 16-22, DARMSTADT

42 Wohneinheiten als Maisonette- und Geschößwohnungen, Hochbau, Außenanlagen
BGF: 5.000 qm 6,7 Mio. EUR
LPH 1-9
Bauzeit: 1999-2001

SCHENCK PRODUKTIONSHALLE, PALLASWIESENSTRASSE 100, DARMSTADT

Werkstatt und Produktion, Hochbau, Außenanlagen
BGF: 4.500 qm, 3,0 Mio. EUR
LPH 1-9
Bauzeit: 1999-2000



VERWALTUNGSBAU BIRKENWEG 14A, DARMSTADT

Bürogebäude mit Rechenzentrum, Konferenzraum, Bistro, Corporate Design
Hochbau, Innenausbau + Raumgestaltung, Außenanlagen
BGF: 4.250 qm 4,6 Mio. EUR
LPH 1-9
Bauzeit: 1999-2000

UMWELTBAHNHOF BULLAY, RHEINLAND – PFALZ

in den bestehenden Bahnhof integrierter Busbahnhof mit Park-and-ride-Anlage
Empfangsbereich, Verkaufsflächen, Wartesaal
1,2 Mio. EUR, mit öffentlichen Mitteln
LPH 5-9
Bauzeit: 1998-2000

CINEMAXX AM BAHNHOFVORPLATZ, GÖBELSTRASSE 11, DARMSTADT

Großkino mit 2.000 Sitzplätzen, großzügigem Foyer, Skybar und Gastronomie
BGF: 10.800 qm 17,9 Mio. EUR
LPH 1-9 Innenausbau
Bauzeit: 1999-2000

4.BA BÜRO- UND GEWERBEPARK FRANKFURTER STRASSE, DARMSTADT

Merck, Verwaltungsgebäude
Hochbau, Foyergestaltung, Außenanlagen
BGF: 8.800 qm 7,7 Mio. EUR
LPH 1-9
Bauzeit: 1999-2000

WOHNBEBAUUNG HEIDELBERGER STRASSE 6-8, DARMSTADT

Wohn- und Bürogebäude mit 22 Wohneinheiten
BGF: 2.500 qm 2,6 Mio. EUR
LPH 1-5, künstlerische Oberbauleitung
Bauzeit: 1998-1999

TELEKOM, HAUPTINGANG FERNMELDETECHNISCHES ZENTRUM, DARMSTADT

CI - gerechte Eingangsgestaltung
BGF: 2.900 qm 0,4 Mio. EUR
LPH 1-9
Bauzeit: 1999

3.BA BÜRO- UND GEWERBEPARK FRANKFURTER STRASSE, DARMSTADT

Merck, Laborgebäude, biochemische Labors, Büroräume für Vertrieb und Marketing
Hochbau, Raumgestaltung + Innenausbau, Außenanlagen
BGF: 6.350 qm 6,2 Mio. EUR
LPH 1-9
Bauzeit: 1998-1999

2.BA BÜRO- UND GEWERBEPARK FRANKFURTER STRASSE, DARMSTADT

Deutsche Telekom AG Bürogebäude, Telekom-Infozentrum, Foyer, Ausstellungs- und Konferenzräume, Kantine
Hochbau, Raumgestaltung + Innenausbau, Außenanlagen
BGF: 13.450 qm 10,2 Mio. EUR
LPH 1-9
Bauzeit: 1995-1997

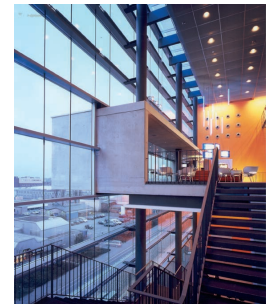


ÄRZTEHAUS AM ALICE-HOSPITAL, DIEBURGER STR.29, DARMSTADT

Herzkatheterlabor mit zwei OP-Einheiten und Ruheraum
Sozialpädiatrisches Zentrum des Alice-Hospitals
Internistische, chirurgische und kardiologische Praxen
Krankenhausverwaltung des Alice-Hospitals
Hochbau, Raumgestaltung + Innenausbau, Außenanlagen
BGF: 3.550 qm 4,4 Mio. EUR
LPH 1-9
Bauzeit: 1995-1997

1.BA BÜRO- UND GEWERBEPARK FRANKFURTER STRASSE, DARMSTADT

Merck, Büro- und Schulungsgebäude
Schulungsräume für Mitarbeiterförderung, Büroräume für kaufmännische Abteilung
BGF: 7.050 qm 6,6 Mio. EUR
LPH 1-9
Bauzeit: 1994-1995



STÄDTEBAULICHE KONZEPTE / QUARTIERSPLANUNG

ROEDER GELÄNDE, DARMSTADT

Wohnen und Arbeiten am Bahnhof
BGF: 38.000 qm

GOEBEL GELÄNDE, DARMSTADT

Quartiersplanung für einen Büropark
BGF: 40.000 qm

WOHNQUARTIER FORT GONSENHEIM, MAINZ

Wohnquartier Masterplan
BGF: 35.500 qm

WOHNEN AM HOGGUT OBERFELD, MOLKEREI

Wohnquartiersplanung
NGF: 6.500 qm

STUDIE HAFEN OFFENBACH

Quartiersplanung Wohnen und Arbeiten auf der Maininsel am Hafen
BGF: 35.500 qm



IM BAU / IN PLANUNG

„ZENTRUM FÜR ÄSTHETIK“ - SCHLOSS HEILIGENBERG, SEEHEIM-JUGENHEIM

UMBAU DENKMALSCHUTZ

BGF: 380 qm

LPH 1-9

in Planung

WOHNHAUS ANGELA FRITSCH, SEEHEIM-JUGENHEIM

NEUBAU

BGF: 709 qm

LPH 1-9

in Planung

BÜRO ANGELA FRITSCH, SEEHEIM-JUGENHEIM

UMBAU

BGF: 280 qm

LPH 1-9

in Planung

GESUNDHEITZENTRUM EISERT, NIEDERRAMSTADT

NEUBAU

BGF 1230 qm, 2,5 Mio EUR

LPH 1-9

Bauzeit ab 2014

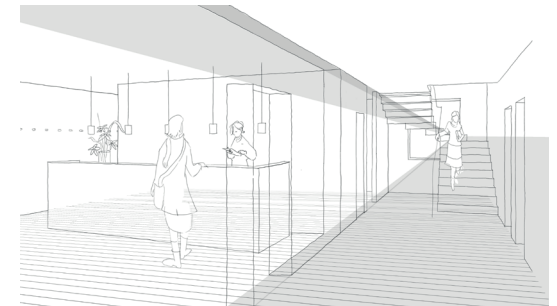
WOHNHAUS EISERT, NIEDERRAMSTADT

NEUBAU

BGF 520 qm, 1,4 Mio EUR

LPH 1-9

Bauzeit ab 2015



STAND: September 2015

Angela Fritsch Architekten BDA

Auf dem Kreuzberg 1
D-64342 Seeheim Jugendheim

Tel. 06257 - 64 89 6 0

Fax. 06257 - 64 89 6 99

info@af-architekten.de

www.af-architekten.de